

Ne dépassez jamais un camion par la droite ! Danger de mort !

En milieu urbain, les accidents entre poids lourds et cyclistes représentent 20% des accidents graves ou mortels impliquant un cycliste (source UMCU).

Les accidents cyclistes-poids lourds sont meurtriers

Entre 2000 et 2005, dans la métropole lilloise, 7% des accidents impliquant un cycliste sont graves ou mortels.

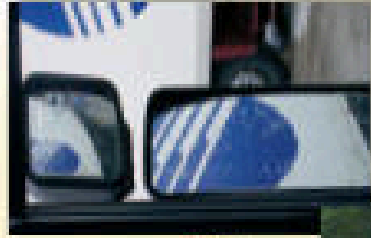
En revanche, si l'accident se produit avec un poids lourd, le cycliste a près de 6 fois plus de risque d'être tué ou gravement blessé qu'avec un autre véhicule, soit un risque de 42 %.

(Source : UMCU)

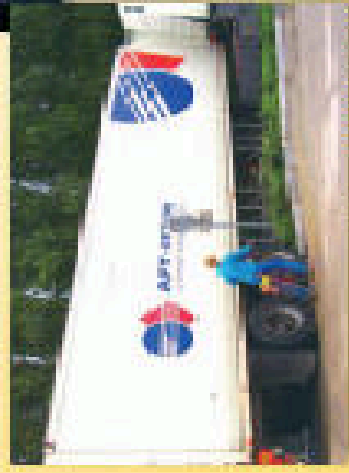
Le scénario catastrophe : le camion tourne à droite

Dans 7 cas sur 10 (Source : UMCU), c'est l'angle mort à droite du camion qui est à l'origine de l'accident grave ou mortel.

Le chauffeur n'a pas vu dans ses rétroviseurs le cycliste qui roule ou stationne à son niveau.



Lorsque le camion tourne à droite, le cycliste est pris sous les roues.

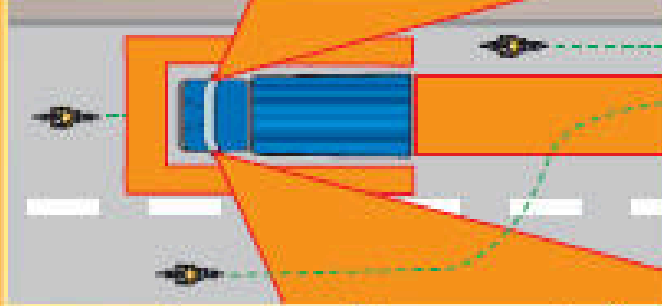


(photos : AFIFIM, ADNAV)

Vélos et camions, cohabitons. Règles de prudence

Conseils valables pour toutes les catégories de véhicules à grand gabarit.

- Ne dépassez JAMAIS un camion par la droite.
- Ne dépassez pas un camion à l'approche d'une intersection.
- Vérifiez dans le rétroviseur que le chauffeur vous voit pour éviter l'angle mort.
- Gardez vos distances, notamment à l'arrêt.
- Aux intersections, même si vous avez la priorité, rebougez-vous pour vérifier qu'aucun camion ne s'apprête à tourner à droite.
- Lorsque vous êtes dépassé par un camion, conservez une distance de sécurité sur votre droite : vous éviterez d'être froissé par l'arrière du véhicule.
- Soyez visible de nuit : feu blanc à l'avant, rouge à l'arrière, et dispositifs réfléchissants obligatoires.



Crédits et illustrations : X.Tour (0 200 41 40) (Illustration : F. P. / P. B. / P. B.)

Une responsabilité partagée

Esterna, le centre de formation Transport Logistique AFIFIM, la Fédération Nationale des Transport Routiers et la Fédération Nationale des Transport de Voyageurs s'associent à l'ADNAV pour des actions de sensibilisation auprès des cyclistes et des conducteurs.



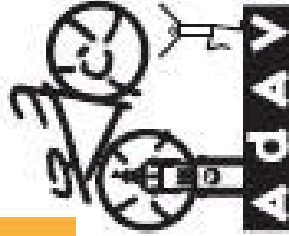
Fair en savoir plus

Accidents de cyclistes en contacts ab-im, Institut belge de sécurité routière, 2003.
Etude téléchargeable sur :
www.bea.morval.be/fr/observatoires/accidents_cyclistes.pdf

Cette plaquette est réalisée dans le cadre du Plan Départemental d'Actions de Sécurité Routière (PDASR).

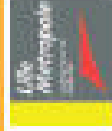
Fiche n°4

Association Droit Au Vélo
23, rue Gossellet 59000 Lille
Tél. 03 20 86 17 25
Courriel : adnaville@nordnet.fr
Site : www.droitaurveo.org



Vélos, camions... Attention, danger de mort !

Pour une meilleure cohabitation



Ville de Lille

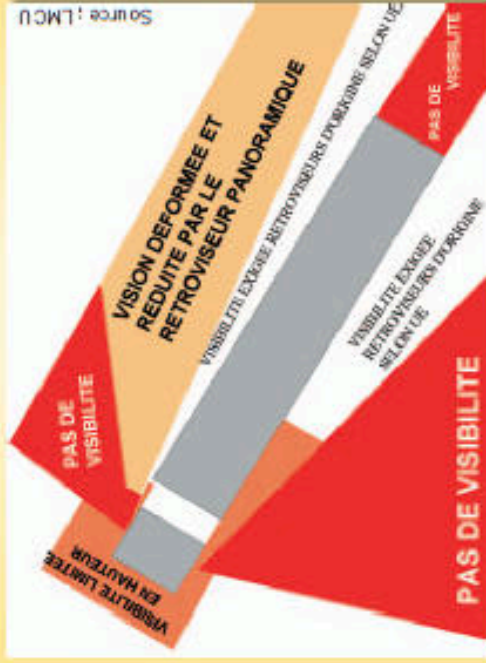


Ne dépassez jamais un camion par la droite ! Angles morts

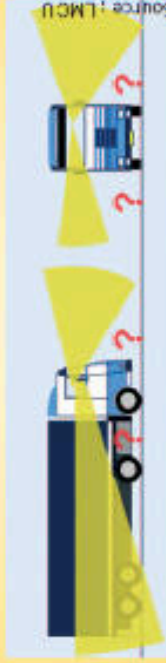
Le cycliste fantôme

Le chauffeur de camion ne voit pas certaines parties de la route autour de son véhicule. Ce sont les angles morts. Si vous vous trouvez dans ces angles morts, pour le chauffeur, vous... disparaissiez !

Les zones à risque



Chaque camion présente plusieurs angles morts : à l'avant, à l'arrière et sur les flancs. Les angles morts existent aussi en hauteur : à l'aplomb de sa cabine, le chauffeur a une visibilité limitée.



Gardez le contact visuel

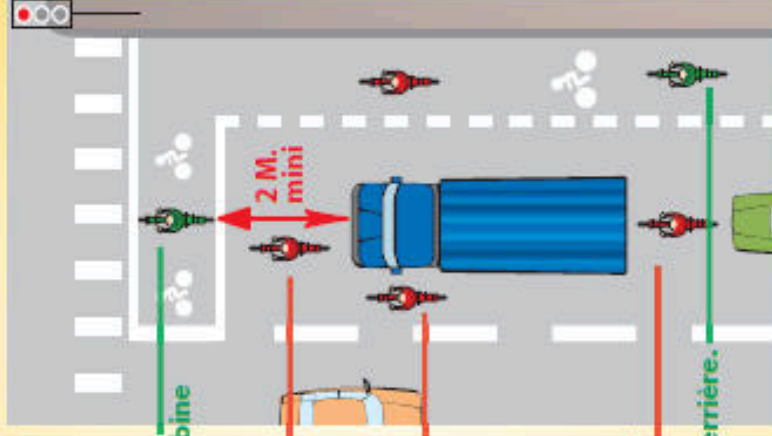
Si vous pouvez voir le chauffeur, il peut vous voir aussi. Sinon, vous êtes dans l'angle mort : danger !

Assurez-vous que le chauffeur vous a remarqué en essayant de croiser son regard dans le rétroviseur.

Le camion est arrêté. Méfiance !

Restez en dehors des angles morts

Aux carrefours ne vous arrêtez jamais le long d'un camion :



Placez-vous suffisamment à l'avant de la cabine

Ni juste devant la cabine,

Ni sous ses rétroviseurs,

Ni juste derrière sa remorque.

ou restez loin derrière.

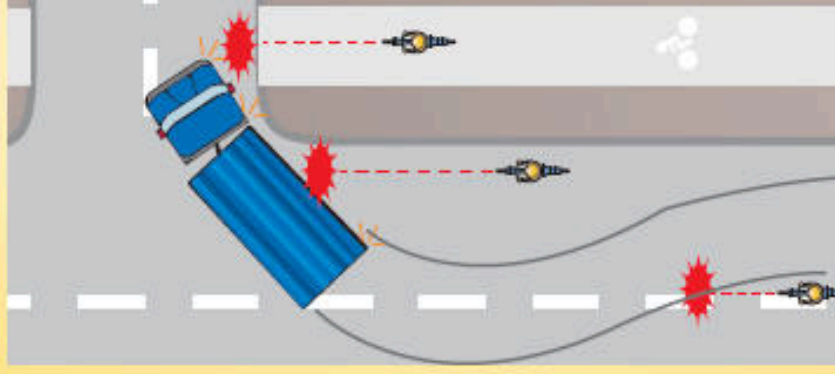
Le camion manoeuvre : gardez vos distances

Livraisons, collecte des ordures... Attention ! Un camion à l'arrêt peut vous surprendre par une manoeuvre de déchargement inopinée. De même, un camion qui ralentit ne s'arrête pas forcément : il peut tourner. Le danger est d'autant plus grand pour le cycliste que les trajectoires de giration des poids lourds sont souvent dérivantes du fait de leurs porte-à-faux.

Soyez attentif aux clignotants, aux feux et à l'alarme de recul. Déportez-vous très largement pour éviter les angles morts ou toute collision avec les portes et plates-formes du camion.

Le camion tourne. Danger ! Évitez le piège !

Porte-à-faux



Lorsqu'il tourne, le camion a besoin d'un espace supérieur à sa largeur et peut empiéter sur les aménagements cyclables. S'il vire à droite par exemple, il se déporte d'abord sur sa gauche, laissant croire à tort au cycliste qu'il lui laisse la place de passer. En réalité ses roues arrière passent au ras du trottoir, tandis que l'arrière de la remorque du camion se déporte sur la gauche.

Ne doublez jamais un camion en approche de carrefour ou de giratoire, même si vous roulez sur un aménagement cyclable.

Privilégiez votre sécurité à votre priorité

Sur une bande cyclable ou sur une piste cyclable longeant une chaussée, vous êtes prioritaire par rapport aux véhicules qui tournent. Néanmoins, assurez-vous qu'un camion ne s'apprête pas à virer, car vous vous trouvez justement dans son angle mort. Il risque de cisailier votre trajectoire.

