

## Balises N°

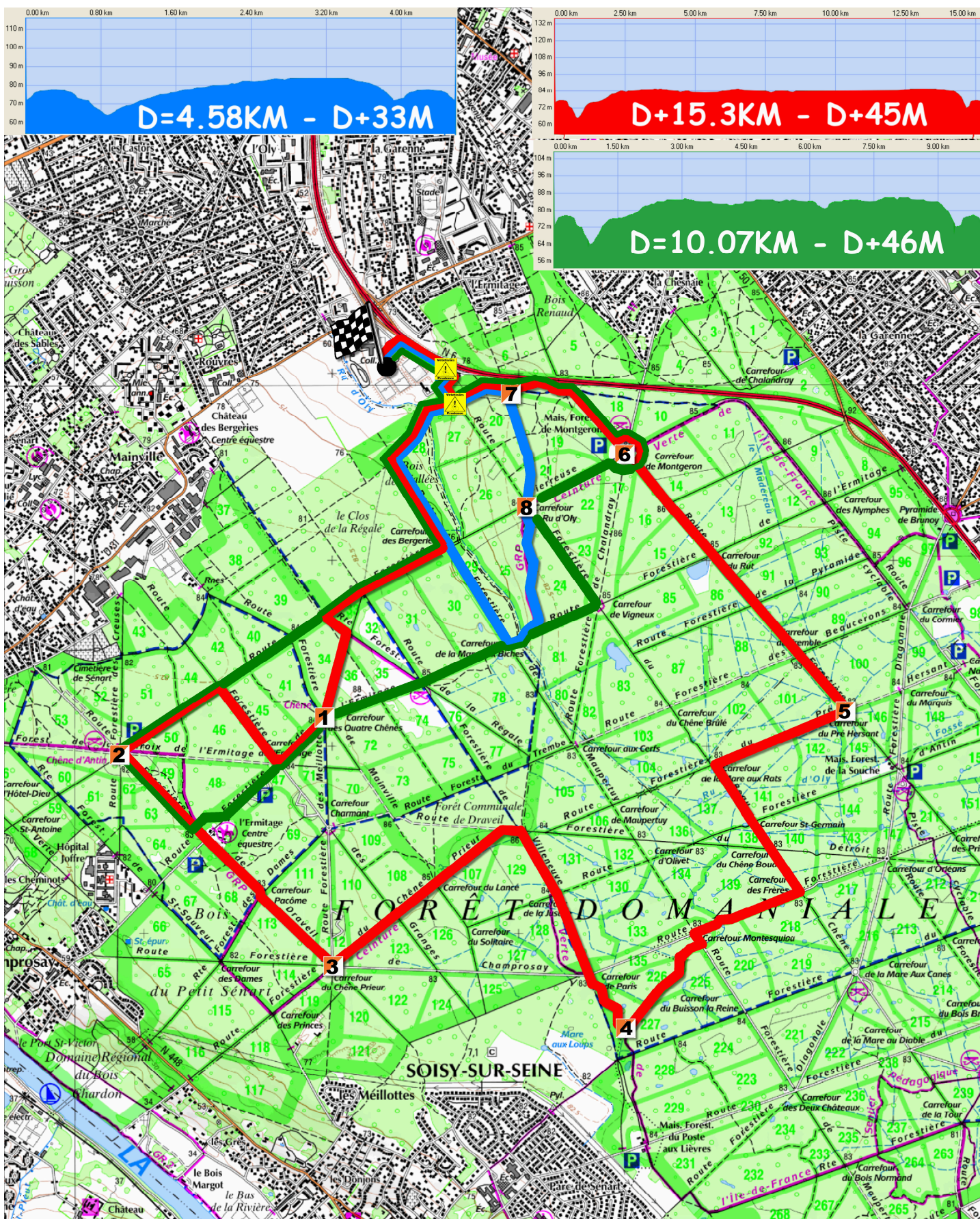
Objet => lieu de positionnement (voir carte « positions balises et dangers»)

1. => Carrefour Quatre Chênes. (catégories 8-12 + 13-18)
2. => Carrefour Chêne d'Antin. (catégories 8-12 + 13-18)
3. => Carrefour du Chêne Prieur. (catégorie 13-18)
4. => intersection chemins de Carrefours Paris vers Montesquiou. (parcelle 227) (catégorie 13-18)
5. => Carrefour du Pré Hermant. (catégorie 13-18)
6. => Carrefour de Montgeron (catégories 8-12 + 13-18)
7. => stèle aviateurs américains. (catégories 8-12 + 13-18)
8. => Carrefour Ru d'Oly. (catégories 8-12 + 13-18)

## REPONSES

1. => C : En comptant les stries situées sur la tranche coupée du tronc.
2. => B : Dominique LAMOULLER.
3. => A : Une altitude.
4. => A : je dois rouler à 15 km/h maximum.
5. => B : Voie sans issue sauf piétons et vélos.
6. => D : Un dérive chaîne.
7. => C : La seconde guerre mondiale.
8. => D : Un gilet jaune.







## **BALISE - 1**

**Vous êtes face à un chêne sessile âgé de 500 ans.**

**Comment calcule-t-on l'âge des arbres ?**

**A : En mesurant le diamètre du tronc.**

**B : En mesurant l'épaisseur de l'écorce.**

**C : En comptant les stries situées sur la tranche coupée du tronc.**

**D : En comptant le nombre de branches.**

## **BALISE - 2**

**La Fédération Française de Cyclotourisme  
a un Président.**

**Comment s'appelle-t-il ?**

**A : Jean Michel RICHEFORT**

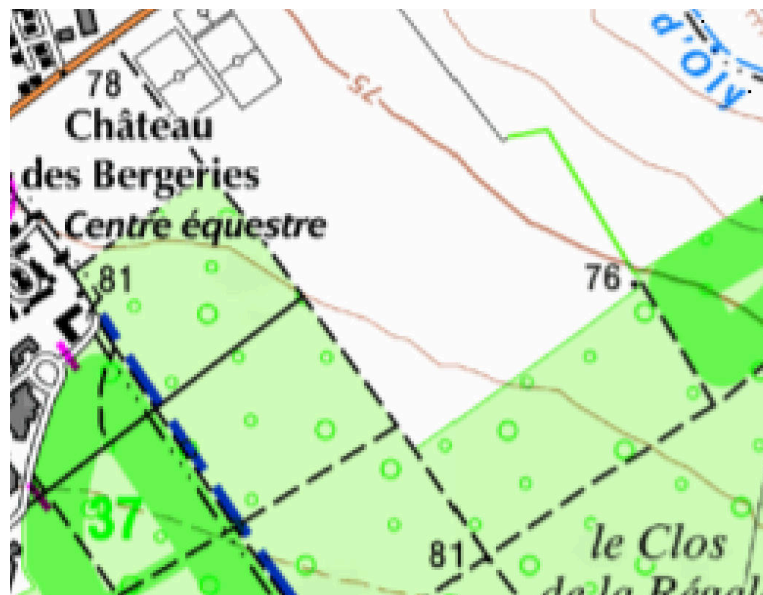
**B : Dominique LAMOULLER**

**C : Christian PROPONET**

**D : Martine CANO**

## BALISE - 3

**Sur une carte IGN, a quoi correspondent les chiffres écrits en noir ?**



**A : Une altitude**

**B : Un numéro de parcelle.**

**C : Une distance**

**D : Le nom du chemin**

## **BALISE - 4**

**Je rencontre ce panneau en ville.**



**A : je dois rouler à 15 km/h maximum**

**B : je ne dois pas rouler en dessous de 15 km/h**

**C : Il indique 15 mètres avant le prochain virage**

**D : Ce panneau n'existe pas**

## BALISE - 5

**Que signifie ce panneau de signalisation ?**



- A : Piste cyclable en Té**
- B : Voie sans issue sauf piétons et vélos**
- C : Piste interdite aux vélos et aux piétons**
- D : Piste autorisée aux piétons et vélos**

## **BALISE - 6**

**Je viens de casser la chaîne de mon vélo -  
Quel outil vais-je utiliser ?**

**A : un multi-outil**

**B : Un démonte pneu**

**C : une clé à rayon**

**D : Un dérive chaîne**



## **BALISE - 7**

**Pendant quelle guerre l'avion s'est-il écrasé ?**

**A : La guerre de 14-18**

**B : La guerre de cent ans**

**C : La seconde guerre mondiale**

**D : La guerre des boutons**

## **BALISE - 8**

**Je roule à vélo, il va faire nuit.  
Quel objet dois-je sortir de mon sac ?**

**A : Une barre de céréales**

**B : Un téléphone**

**C : Une lampe torche**

**D : Un gilet jaune**